

KRMZ

i n n o v a t i o n

FORTSCHRITTLICHE
INGENIEURLÖSUNGEN
FÜR DIE
BESCHAFFUNG VON
DEM HOCHWERTIGEN
FUTTER UND
TIERGEUNDHEIT





Futter ist das kostenaufwendigste Produkt in der Tierhaltung, es bestimmt, wie rentabel die Wirtschaftstätigkeit sein wird. Hochwertiges Futter erhöht die Produktivität der Tiere, senkt die Kosten für Rationen und verbessert die Qualität der Milch. Daher ist eine stabile und effiziente Futterbeschaffung eine der wichtigsten Aufgaben für Landwirte in jedem Land.

Sie halten die Broschüre in der Hand, die die Futterkonservierungsmaschinen KRMZ einfach und übersichtlich beschreibt - innovative Lösungen für die Futtermischung mit der Technologie «Heulage in Verpackung».

KRMZ ist eine Lösung für die moderne Landwirtschaft, für Landwirte, die die Qualität von Prozessen verbessert und hochwertiges Futter erhalten muss, ohne nennenswerte Mittel aufzuwenden, und die für die Marke der führenden Hersteller von landwirtschaftlichen Technik nicht draufzahlen will.

KRMZ ist eine innovative Technik und digitale Technologie aus Russland, es ist ein in allen Phasen transparenter und kontrollierbarer Prozess der Futterkonservierung. Wir bieten den Landwirten die weltweit besten technischen Lösungen, um die Tiergesundheit zu erhalten und die Milchqualität zu verbessern.

KRMZ-Futterkonservierungstechnik hat sich bereits in landwirtschaftlichen Betrieben unterschiedlicher Größe bewährt: vom kleinen Familienbetrieb bis zum größten Agroholdings.

Kaufen Sie die gesamte Palette unserer Maschinen oder ergänzen Sie Ihre Maschinenflotte mit den KRMZ-Lösungen. Setzen Sie Innovationen zum Dienst der Entwicklung und Rentabilität Ihres Betriebs ein.

Mit freundlichen Grüßen,
Direktor KRMZ
Dmitrij Teplov.

i n n o v a t i o n

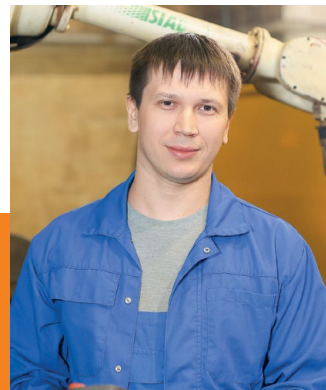
K R M Z
 knowledge people


**ROMAN BREDIKHIN,
ENTWICKLUNGSINGENIEUR,
TECHNOLOGE**

Entwicklungs- und Projektdokumentation,
Zertifizierung, Auswahl von Bauteilen,
Fertigungs- und Montagetechnologien

«Effektive Lösungen und Technologien
der KRMZ-Innovationen verändern die
Technikqualität und heben ihre Leistung
und Funktionalität auf ein neues Niveau.

Aber für Innovationen reicht Mut und
Phantasie eines Ingenieurs jedoch
nicht aus, viel wichtiger sind die
Produktionskapazitäten des Unternehmens
und die Qualität der Bauteile!»



**NIKOLAY TSCHEREMNYKH,
INGENIEUR FÜR MECHANISIERUNG
UND AUTOMATISIERUNG DES
SCHWEISSBETRIEBS**

Projektierung der Zubehör für das
Schweißen von Bauteilen auf dem SIAD
Italargon-Roboterschweißgerät

«Ich stelle dem Schweißroboter
Aufgaben, und er erledigt seine Arbeit
effizient und schön. Schließlich ist das
Roboterschweißen eine Garantie für die
Zuverlässigkeit der fertigen Anlagen und
Festigkeit ihrer Nähte».

EXPERTE



**OLGA TSCHASOWA,
EXPORT MANAGER**

Händlernetz und Exportentwicklung,
Schulung der Händler

«Die KRMZ-Landtechnik ist eine neue Chance für die Landwirte. Unsere Maschinen garantieren Ihnen ein hochwertiges Futter, gesunde Tiere und Gewinn für Ihr Betrieb. Und es ist echt, was wir verkaufen».



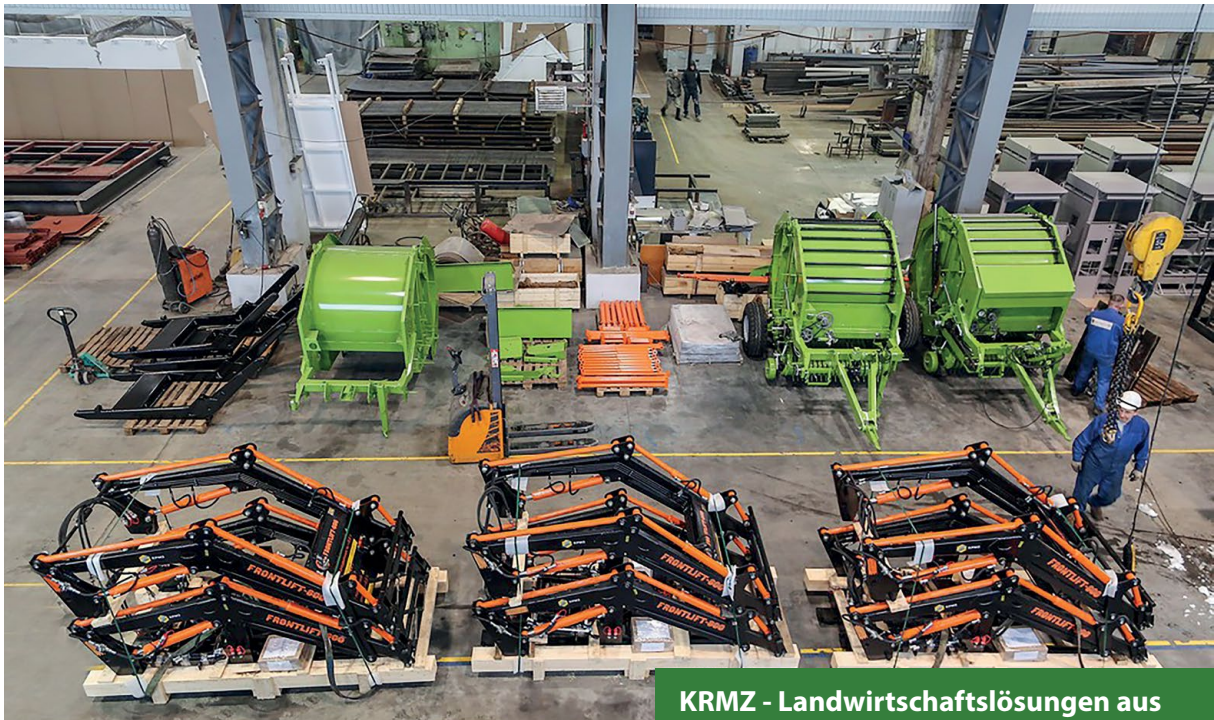
**SERGEY ULITIN,
LEITER DES SERVICE CENTERS**

Wartung und Reparatur.
Ersatzteilversorgung

«Es reicht nicht aus, nur die Technik zu verkaufen, es ist wichtig, dass sie reibungslos funktioniert. Jede Maschine ist nur dann wertvoll, wenn sie ihre Aufgaben erfüllt. Während der Futterkonservierung zählt jeder Tag, deshalb sind wir den Kunden unserer landwirtschaftlichen Maschinen immer nebeneinander».

i n n o v a t i o n
K R M Z
ussian factory

SEIT 1973



**KRMZ - Landwirtschaftslösungen aus dem Ingenieurzentrum Russlands:
Von der Idee bis zur Produktion**

Die „grüne Technik“ von KRMZ wird in Krasnokamsk, einem Vorort von Perm, hergestellt. Perm, ein großes russisches Ingenieur- und Industriezentrum ist durch die Produktion von Raketentriebwerken und fortgeschrittenen IT-Entwicklungen weltweit bekanntgemacht.



SIAD Italargon Roboterschweißsysteme:
Qualitätsschweißen.



DMG-Mori Seiki Drehfräsmaschine:
Hochpräzise Bearbeitung von Bauteilen für strukturelle Zuverlässigkeit.



Laserschneiden von Metall:

Das Laserschneiden können die komplexe Konturteile und Werkstücke aufgrund der hohen Genauigkeit und der rechnergestützten Bearbeitung der Laufstrecke hergestellt werden. Diese Methode ermöglicht es, hochwertige Anhänger mit Fertigteilkonstruktion zu erhalten.



Alle KRMZ-Lösungen und Frontlader FRONTLIFT entsprechen den EU-Normen (CE).



KRMZ-Maschinen sind in der Lage, in den Ländern mit dem langen trockenen Sommer, als auch mit endlosem Regen hochwertige Heulage zu produzieren.



FRONTLIFT:
Niedriglegierter Stahl für feste Rahmen und verschleißfester Stahl für Arbeitsgeräte.

Kaufen Sie die gesamte Palette unserer Maschinen oder ergänzen Sie Ihre Flotte der Futterkonservierungstechnik mit den KRMZ-Lösungen.

i n n o v a t i o n

K R M Z

modernized product

**BALLENSCHNEIDER**

- Kein Analog unter den Spezialmaschinen der weltweit führenden Marken;
- Effiziente Futterausbeute:
5 Minuten - 1 Ballen;
- Ausgiebiges Füttern: bis zu 2000 Tiere pro Tag.

**HOCHGESCHWINDIGKEIT-
BALLENPACKER**

- Bis zu 80 Ballen pro Stunde;
- Autonomer Betrieb ohne Traktor;
- Selbstfahrend;
- Spart 50% der Folie.

MODERNISIERTE PRODUKTE



**FRONTLADER
FRONTLIFT**

- 20 Anbaugeräte für einen landwirtschaftlichen Bedarf;
- Joystick;
- Schmierungsfreie Buchsen;
- Tragfähigkeit 1200/1600 kg.



BALLENPRESSE

- Bis zu 35 Ballen pro Stunde;
- Heulage/Heu/Stroh;
- Umwickeln mit Bindfaden oder Netz;
- Arbeitsbreite 1,5 und 2 Meter.

i n n o v a t i o n

K R M Z oo care

TIERPFLEGE



Heulage, mit Hilfe der KRMZ-Lösungen gesammelt, ist ein sorgfältig konserviertes Gras, als wäre es gerade von sonnigen Feldern geerntet worden: keine Konservierungsmittel, kein Nährstoffverlust.



Gleichzeitige Zucker-
und Proteinferrmentation
bedeutet gesunde und
aktive Tiere.

Erhalten die Tiere das ganze Jahr über vollständiges Futter durch den Einsatz von KRMZ-Lösungen in der Futterkonservierung, ist der Effekt sichtbar:



Steigerung
der Milcherzeugung
um 20-25%



Erhöhung
der Milchqualität



Bewahrung der produktiven
Langlebigkeit
(bis zu 4-5 Laktationen)

Kraft und Energie:
Zucker, Eiweiß, Carotin,
Stoffwechselenergie bis
zu 10,7-13,5 MJ/kg der
Trockenmasse.



DIGITALE LÖSUNGEN (FERNÜBERWACHUNG)

Das KRMZ-Fernüberwachungssystem ist eine Online-Überwachung des Maschinenbetriebs und Sicherung der Qualität zukünftiger Futtermittel und Kontrolle der Arbeit der Bediener. Die Datenübertragung erfolgt mit GPRS oder LoRaWan Wireless-Protokoll.

Fernüberwachungskomplex umfasst Sensoren, Controller, Monitor, Basisstation und Server mit persönlichem Kabinett.

Online-Statistiken der Feldarbeit und personalisierte Erfassung für vollständige Transparenz des Prozesses der Futtermittelkonservierung und Reduzierung der Verluste wegen «des menschlichen Faktors».



Sensoren messen den Feuchtigkeitsgehalt, die Dichte, das Gewicht und Anzahl der fertigen Ballen.



Der Controller, ein Herz des Fernüberwachungssystems, wird auf einer Ballenpresse, einem Ballenpacker oder einem Lader installiert. Es wird von einem Bordnetz der Landmaschine gespeist, verarbeitet Sensordaten und sendet die Daten per GPRS- oder LoRaWan-Funkprotokoll an die Serverdatenbank.

Der Controller sendet Daten über das WLAN-Protokoll an einen Monitor in der Fahrerkabine. Der Maschinenbediener sieht aktuelle Informationen/erhält Signale über Verstöße gegen die Futtermittelkonservierungstechnik.

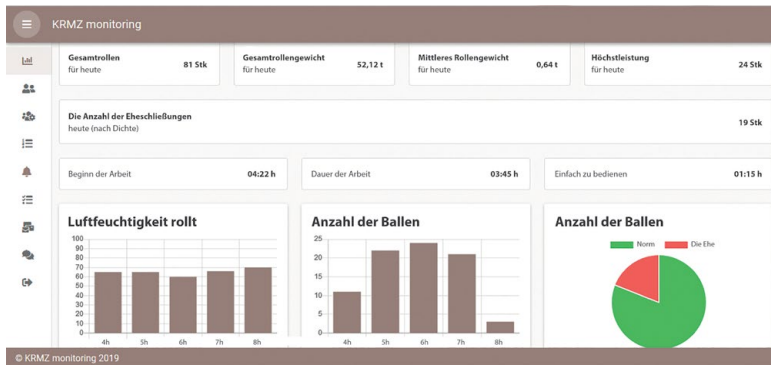


Die Basisstation dient zur Datenübertragung von der Steuerung zum Server, wenn keine GPRS-Netzabdeckung an Stelle der Futtermittelkonservierung vorhanden ist.



Der Server ist ein Ort zum Speichern und Verarbeiten von Daten, der analytische Berichte über Futtermittelkonservierung und Qualität der Futtermittelkonservierung für die gesamte Betriebsdauer der Ausrüstung bereitstellt.

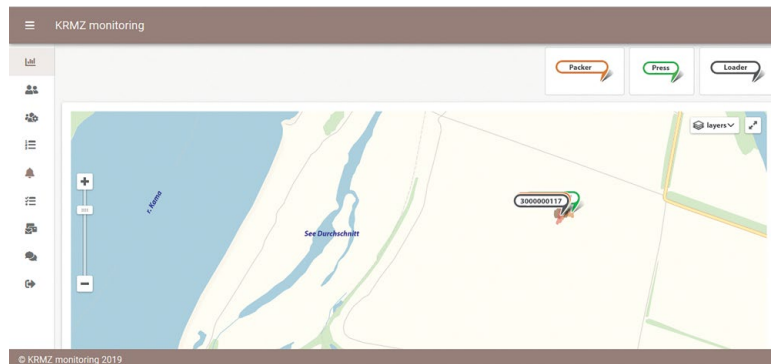
Die Praxis einzelner Betriebe in Russland und Europa zeigt, dass digitale Lösungen zur Futtermittelkonservierung die Milcherzeugung um bis zu 70% steigern können.



LORAWAN: KEINE DRÄHTE, KEINE GRENZEN

Die Landwirtschaft bedeutet Felder und Bauernhöfe, die von Städten entfernt sind. Traditionelle Kommunikationskanäle an solchen Orten sind nicht immer verfügbar. Wenn keine GPRS-Abdeckung besteht, wird das LoRaWAN-Datenübertragungsprotokoll Abhilfe schaffen.

Es ermöglicht den Anschluss und die Erfassung von Informationen von entfernten Sensoren im Umkreis von 20 Kilometern im freien Feld. LoRaWAN-Sensoren können bis zu zehn Jahre eigenständig arbeiten.



FERNÜBERWACHUNGSPARAMETER IM BETRIEB VON KRMZ LANDMASCHINEN

	BALLENPRESSE R12 SUPER	BALLENPACKER SPEEDWAY 120	FRONTLADER FRONTLIFT
Ballendichte	+	-	-
Ballenfeuchtigkeit	+	+	+
Menge der Folie	-	+	-
Ballengewicht	+	+	+
Anzahl der Ballen	+	+	+
Identifikation des Bedieners	+	+	+

Das KRMZ-Fernüberwachungssystem ist eine Online-Statistik der Feldarbeiten und die personalisierte Erfassung für die vollständige Transparenz des Prozesses der Futterkonservierung und für die Reduzierung von Verlusten wegen «des menschlichen Faktors».

BALLENSCHNEIDER KRMZ

Der Ballenschneider schneidet das in Ballen gepresste Grasfutter (Heulage, Heu, Stroh). Ballengewicht - bis zu 850 kg (optional - bis zu 1100 kg).

Die Maschine wickelt gleichzeitig den Ballen ab und schneidet die gepresste Masse in Stücke gleicher Dicke.



Nur KRMZ: Schneider KRMZ hat keinen Analog unter den Spezialmaschinen der weltweit führenden Marken.



BALLEN HIN UND ZURÜCK

Selbstbeladung:

Die Maschine nimmt den Ballen von seinem Lagerplatz auf dem Feld und liefert ihn an den Ort, wo die Tiere gefüttert werden. Selbstladesteuerung mit der Fernbedienung.

Ökologie und Kraftstoffverbrauch:

Traktor mit einer Leistung von nicht mehr als 60-80 PS. wird zum Transport des Schneiders benötigt.

Auf jeder Straße:

Der verstärkte Rahmen hält konstantem Fahren im Gelände stand und der vergrößerte Durchmesser der Räder sorgt für eine gute Gangbarkeit.



EFFEKTIVE FÜTTERUNG

Anpassung an die landwirtschaftlichen Bedingungen: Die Höhe der Ausrüstung wird mit Hilfe von einstellbaren Radnaben variiert, die für Arbeiten in niedrigen Räumen abgesenkt werden können. Für die hohen Futterkasten ist ein zusätzliches herausnehmbares Fach vorgesehen.



Schnittstärke: 9-15-22 cm/5-10-15 cm.

Produktivität: 5 Minuten - 1 Ballen während der Fahrt durch den Futterweg der Farm.

Bis zu 2000 Tiere pro Tag mit Hilfe eines Bedieners.



LANGE LEBENSDAUER

Bis zu 7 Jahre im täglichen Betrieb.

Nur die Klingen sollten einmal pro Jahr gewechselt werden.

Die Betriebserfahrung mit KRMZ Schneider hat gezeigt: Gleichmäßiges Schneiden ist für die Mikroflora des Verdauungstrakts von Tieren von grundlegender Bedeutung. Fütterung mit zerrissener Grasmasse verringert Milcherzeugung, aber eine stabile Fütterung mit gleichen Futtersegmenten führt zu Erhöhung der Milchmenge .

TECHNISCHE DATEN

Allgemeine Daten	IPK-01.1 (zweirädrig)
Rollengröße (Höhe und Durchmesser, mm)	1200±50 и 1450-1800
Schnittbreite, mm	1400
Schnittstärke, mm	90-150-220
Anzahl der Messer	5
Anzahl der Gegenmesser	10
Maximale Zapfwelldrehzahl, U/min	540
Rollengewicht, kg	bis 850
Abmessungen in der Transportstellung (Länge, Breite, Höhe)	4300x1880x2230 mm
Gewicht, kg	1480
Ausbringungsleistung in einer Stunde der Grundzeit, nicht weniger als Rolle/h (t/h)	7-10



Hersteller von traditionellem Parmesan füttern ihre Tiere nur mit Heu/Heulage ohne Konzentrat, daher ist der KRMZ Schneider ideal für die Arbeit auf Käsereien.

BALLENPACKER SPEEDWAY 120

Der Ballenpacker KRMZ SPEEDWAY 120 stapelt die Heuballen in eine Linie und wickelt sie in eine «Hülle» aus Agro-Stretchfolie ein. Es kann bei jedem Wetter verwendet werden, um hochwertiges Pflanzenfutter herzustellen und seine Eigenschaften bis zu 2-3 Jahre zu bewahren.



**Umweltfreundlicher Ansatz: 50%
Sparen von Folien im Vergleich mit
Einzelverpackung jedes Ballens.**



EFFEKTIVE VERPACKUNG

Sparsame selbstfahrende Maschine, Antrieb 13 PS.

Produktivität - 80 Ballen pro Stunde (bis zu 10-mal effektiver als einzelne Packer).

Verpackung ohne Löcher und Beschädigungen: Der Packerwagen ist mit einer Spannvorrichtung zum dichten Aufwickeln ausgestattet.

Kippmechanismus bringt den Packer schnell in der Transportstellung und zurück.

Zuverlässige Komponenten: Italienische Hydraulik und japanischer Motor.

Überall: Es ist möglich, Ballen nach dem Verpacken direkt vor Ort zu lagern.

Es ist nicht erforderlich, die Ballen zu drehen und eine flache Plattform zu haben.

Digitale Steuerung: Fernüberwachung der Anzahl der verpackten Ballen, ihrer Feuchtigkeit und ihres Gewichts sowie der Anzahl der Verpackungsfoliensichten.



KOMPATIBEL MIT FORTSCHRITTLICHEN TECHNOLOGIEN

Ballenpacker KRMZ SPEEDWAY 120 kann zum Verpackung von Rundballen sowie rechteckigen Heu- und Strohballen benutzt sein, die mit Ballenpressen der führenden Hersteller hergestellt wurden.



Eine schnelle Verpackung verhindert das Erhitzen der Grasmasse, unterstützt die Konservierung von Zucker, Eiweiß, Carotin und Vitaminen und beschleunigt den Beginn der natürlichen Konservierung.

TECHNISCHE DATEN

Allgemeine Daten	SPEEDWAY 120
Produktgewicht, kg	2200±50
Breite der verwendeten Folie, mm	750
Transportgeschwindigkeit, km / h, nicht mehr	10
Abmessungen in der Transportstellung (Länge, Breite, Höhe)	6690±25 / 2500±10 / 2920±10
Ausbringungsleistung in einer Stunde der Grundzeit, nicht weniger als Rolle/h (t/h)	60 (54)
Durchmesser der verpackten Rolle, mm	1550±50
Breite der verpackten Rolle, mm	1200±50
Verluste beim Verpacken, bezogen auf die Masse der Rolle, %	nicht mehr als 0,1

Die Ballen sollten so bald wie möglich nach ihrer Bildung verpackt werden. Die maximale Zeit zwischen Pressen und Verpacken beträgt 2 Stunden und bei einer Temperatur von mehr als 25 ° C - 1,5 Stunden.

BALLENPRESSE KRMZ

KRMZ-Ballenpressen nehmen die gemähte Grasmasse (Heulage, Heu, Stroh) auf und pressen sie zu Ballen und binden sie mit einer Schnur oder einem Netz von Polypropylen.



Ballenpresse KRMZ bedeutet fortschrittliche technische Lösungen für eine garantierte Dichte der Pressung der grünen Masse und Erhaltung der nützlichen Eigenschaften zukünftiger Futtermittel.



EINZIGARTIGES DESIGN

43 Presswellen gewährleisten die Pressdichte von Ballen bis 350 kg/m^3 .

Umwicklung mit Netz oder Schnur.

Produktivität - bis zu 35 Ballen pro Stunde.

Unter Feldbedingungen: Funktioniert gleichmäßig auch auf unebenem Boden.

Sie können den Betrieb der Maschine von der Traktorkabine mit der Fernbedienung steuern.

Variante mit der Arbeitsbreite von 1,5 und 2 Metern.

Optional: automatische Schmierung von Ketten und Lagern.

Digitale Steuerung: Fernüberwachung von Feuchtigkeitsgehalt, Dichte, Gewicht und Anzahl der verpackten Ballen.



Ballenpresse KRMZ macht manuelle Ballendichte- und Gewichtsmessungen überflüssig und beseitigt die Risiken des «menschlichen Faktors».

TECHNISCHE DATEN

Allgemeine Daten	Rundballenpresse R12/155 Super mit Garnbindung	Rundballenpresse R12/2000 Super mit Garnbindung
Leistung	29 kW	38 kW
Griffbreite	1,5	2,0
Pressteile	Kette	Kette
Anzahl der Welle	43	43
Zapfwellendrehzahl, U/min	540	540
Die Größe der gebildeten Rolle, m	D1.55*h1.2	D1.55*h1.2
Pressdichte, kg/m ³	350	350
Rollengewicht, kg	bis 850	bis 850
Abmessungen	4,13*2,22*2,22	4,13*2,45*2,45
Gewicht, kg	2060	2550
Ausbringungsleistung in einer Stunde der Grundzeit, nicht weniger als Rolle/h (t/h)	bis 35	bis 35

Pressdichte von 350 kg/m³ sorgt für maximale Verdrängung der Luft, und der verbleibende Sauerstoff reicht gerade aus, dass die Restatmung der Pflanzen ihn verbraucht und durch Kohlendioxid ersetzt. Wenn mehr Luft vorhanden ist, beginnen sich die Bakterien im zukünftigen Futter zu vermehren.

FRONTLADER FRONTLIFT

Der Frontlader FRONTLIFT von KRMZ ist in der Lage, in jedem landwirtschaftlichen Betrieb eine breite Palette von Arbeiten auszuführen: Transport und Verladung von Heuballen, Aushub von Silage, Umladung von Getreide und Düngemittel. Er kann auch helfen, das Gelände auszurichten, ein flaches Loch zu graben und schüttbare Baumaterialien zu übertragen.



Der Frontlader FRONTLIFT ist ein zuverlässiger Helfer in einem landwirtschaftlichen Betrieb jeder Größe: vom kleinen Familienbetrieb bis zum größten Agroholdings.



FRONTLIFT - TECHNOLOGIEN, DIE IHRER ZEIT VORAUS SIND

Vom Roboter geschweißt: Die SIAD-Roboterschweißsystem (Italien) garantiert hochpräzises Schweißen für Zuverlässigkeit der Konstruktion des Laders und Festigkeit der Nähte.

Wartungsfreundlich: schmierungsfreie Polymerbuchsen sind in Reibungsbaugruppen eingebaut, sodass der Lader nicht ständig gewartet werden muss.

Bei jeder Witterung: Er wurde aus niedriglegiertem Stahl mit der Dicke von 6 mm hergestellt, so dass er bei Temperaturen von + 50 bis -40 ° C ohne Festigkeitsverlust arbeiten kann.

Feste Rahmen: Das kastenförmige Rohrverbindungsprofil verdoppelt die Dicke des Stahls bei Biegungen und erhöht strukturelle Festigkeit des Laders FRONTLIFT.



Einfache Montage: Verwendung von Wagenhebern ermöglicht die Montage des Laders FRONTLIFT an einem Traktor ohne Hebevorrichtungen.

Pflege des Traktors: starre Konstruktion des Hilfsrahmens (drei Befestigungspunkte) entlastet die Vorderachse des Traktors von Biegekräften.

Europäische Komponenten: Italienische Hydraulik des Laders, deutsche Verbindungselemente und starre Spitzen von Werkzeugen.

Bequeme Bedienung wird mit Hilfe eines Joysticks verwirklicht.

Digitale Lösung: Fernsteuerung von Gewicht und Anzahl der Ladungseinheiten, Überwachung der Feuchtigkeit von Ballen während des Ladens.



REALLY EUROPEAN LOADER

FRONTLIFT M.EURO modification is equipped with a gripper complying with European standard and is compatible with the working tools of all leading European manufacturers.



2 Arten von Gabeln, ein Ballenkipper und ein einzigartige Schneider der Silage stellen ein fertiges Set von Arbeitsgeräten für Lader in jedem landwirtschaftlichen Betrieb dar.

TECHNISCHE DATEN

Nenntraglast unter Berücksichtigung der Masse der Werkzeuge, t (abhängig vom Traktormodell und den Anbaugeräten)	1,2-1,6
Mit Traktoren der Klasse 1, 4 aggregiert	MT3-80(82), MT3-892, MT3-920, MT3-952, ЛМ3(Russland), YTO(China), DEUTZ-FAHR Agrolux 4.80
Mit Traktoren der Zugkraftklasse 2.0 aggregiert	MT3-1220, MT3-1221, Ant Zetor 4135F

Bei der ordnungsgemäßen Verwendung beträgt der Frontlader FRONTLIFT Betriebsdauer mindestens 7 Jahre und Garantiezeit 2 Jahre.

KRMZ Akademie

Experten für die Anwendung von KRMZ-Geräten und Technik der Futterkonservierung «Heulage in Verpackung» bieten allen Käufern von KRMZ-Lösungen Schulungen in Form von Seminaren oder Online-Kursen an. Die Teilnehmer der Seminare oder Kurse lernen:

- Während der Futterkonservierung vom Wetter unabhängig sein;
- Tiere das ganze Jahr mit erstklassigem Futter versorgen;
- Die Milcherzeugung und das Gewicht der Tiere ohne zusätzliche Kosten erhöhen.



Futtermittel sind das teuerste Produkt in der Tierhaltung und bestimmt eine Gewinnsituation der Landwirtschaft. Hochwertiges Futter erhöht die Produktivität der Tiere, senkt die Selbstkosten des Futters und verbessert die Milchqualität.



KRMZ Online-Kurse und -Seminare richten sich an alle Fachkräfte, deren Tätigkeit die Qualität des produzierten Futters beeinflusst: landwirtschaftliche Betriebsleiter, Agronomen, Tierzüchter und Maschinenschlosser.



Der Online-Kurs ist auf den folgenden Websites in russischer Sprache verfügbar: Haylage.online und Senazh.online. Sie können sich anmelden und den Kurs mit Hilfe eines Dolmetschers absolvieren. KRMZ-Händler in Ihrem Land helfen Ihnen bei der Suche. Der Online-Kurs wird zukünftig auch in anderen Sprachen angeboten.



KRMZ-Seminare sind persönliche Treffen von Experten mit den Kunden von landwirtschaftlichen Maschinen. Unsere Experten laden Landwirte aus einer oder zwei Regionen ein und sprechen über alle Feinheiten und Vorteile des Einsatzes von KRMZ-Maschinen und der Technik «Heulage in Verpackung». Diese Seminare werden oft direkt in den Betrieben mit der Demonstrierung aller Prozesse der angekauften Technik abgehalten. Sie können auch durch unseren Regionalvertreter die Anmeldung für das Seminar einreichen, wo Ihre landwirtschaftlichen Maschinen gekauft wurden.

KRMZ-Experten haben bereits einer Vielzahl von landwirtschaftlichen Betrieben geholfen, die Qualität des Erntefutters zu verbessern, die Effizienz der Futterkonservierung um 20-25% zu erhöhen und die Kosten zu senken.

KRMZ-Service

KRMZ Service-Zentrum ist Partner und Assistent bei der Implementierung, dem Betrieb, der Wartung und der Reparatur von KRMZ Maschinen für Konservierung von Heulage in Verpackungen.



HÄNDLERSCHULUNG

Die Vertreter von Händlerfirmen sind von unseren autorisierten Vertretern im KRMZ-Servicecenter geschult. Folglich verkaufen wir nicht nur KRMZ-Lösungen, sondern sind wir auch für deren erfolgreiche Einführung in Betrieb verantwortlich.

Unsere KRMZ-Händler:

- Besuchen den landwirtschaftlichen Betrieb, um über Funktionalität jeder Maschine, ihre Rolle in einer Reihe von Prozessen zur Konservierung und Erhaltung von qualitativ hochwertigem Futter und über Sicherheit zu sprechen;
- Setzen die Anlagen in Betrieb;
- Organisieren tägliche und außersaisonale Bedienungsprozessen.

Aufgabe der KRMZ-Händler ist es, sicherzustellen, dass die Arbeiter die Steuerung neuer Geräte beherrschen und die Arbeitsprozesse kontrollieren können.



GARANTIE UND WARTUNG

Die Kunden können Prozesse anpassen und tägliche Wartung von Maschinen mit einfachen Anweisungen von einem Service-Zentrum durchführen.

Bei Problemen kann sich ein Kunde des Geräts an seinen Händler wenden, um eine kostenlose Fernhilfe zu erhalten. In schwierigen Fällen besuchen die Vertreter der Händlerfirma den Betrieb und lösen das Problem vor Ort.



REPARATUR

Bei der Konservierung von Heulage ist jeden Tag mit klarer Wetter wertvoll, sodass eine nicht funktionierende Maschine eine direkte Bedrohung für Futterqualität und damit für das gesamte Leben des Betriebs im Herbst und Winter bedeutet.

KRMZ Service-Zentrum sichert die Bedingungen, unter denen die Lieferzeit für Ersatzteile von Händlern in Europa und in andere Länder der Welt 24 Stunden beträgt und von einem Hersteller aus Russland - eine Woche.

Während der Futterkonservierung zählt jeder Tag, daher sind das Service-Zentrum und die KRMZ-Händler seinen Kunden immer nebeneinander.



Mit KRMZ-Lösungen kann nichts Sie davon abhalten, das perfekte nahrhafte Futter für Vieh zuzubereiten, da automatisierte Prozesse und Online-Kontroll die Risiken des «menschlichen Faktors» verringern.

KRMZ ist immer dabei:
Schulung,
Umsetzungsunterstützung
und Service vom Hersteller



+7 (342) 255-40-51



haylage.online



agro@krmz.info



Trubnaya, 4, Krasnokamsk,
Perm region, 617060, Russland

